

EN RELAY RADIANT HEAT CONTROL MODULE

Control module of radiant heat for heating stages. Communications via Airzone connection bus of main control board. Powered by main control board. Mounted on DIN rail.

Functionalities:

- Control up to 5 zones of heating elements by means of free-voltage relays.
- Demand Relay of Pump.
- Demand Relay of Boiler.
- Identified by means of a micro-switch

Important: The Airzone system is not compatible with electric duct heaters, it may result in system malfunction and/or fire.

For further information about our products, go to myzone.airzoneusa.com

FR MODULE DE CONTROL POUR CHAUFFAGE RAYONNANTS PAR RELAIS

Module de contrôle pur chauffage rayonnants des étapes de chauffage par zones. Communication à travers le bus de connexion Airzone de la platine centrale du système. Alimentée au travers de la platine centrale du système. Montage sur rail DIN.

Fonctionnalités :

- Contrôle de jusqu'à 5 zones d'éléments rayonnants par l'intermédiaire des relais libres de tension.
- Relais de demande de la pompe à chaleur.
- Relais de demande de la chaudière.
- Identification au travers d'un micro-switch.

Attention : Le système Airzone n'est pas compatible avec chauffage électrique monté dans les gaines. Cela pourrait provoquer un mauvais fonctionnement du système et/ou un incendie.

Pour plus d'informations sur nos produits, veuillez vous rendre sur la page myzone.airzoneusa.com

ES MÓDULO DE CONTROL PARA CALEFACCIÓN RADIANTE MEDIANTE RELÉS

Módulo de control de calefacción radiante para etapas de calor por zonas. Comunicaciones a través del bus de conexión Airzone de la central del sistema. Alimentación a través de la central del sistema. Montaje en carril DIN.

Funcionalidades:

- Control de hasta 5 elementos radiantes mediante relés libres de tensión.
- Relés de demanda de la bomba de calor.
- Relés de demanda de la caldera.
- Identificación mediante un microswitch.

Importante: El sistema Airzone no es compatible con elementos radiantes eléctricos montados en conductos, puede producir un mal funcionamiento del sistema y/o un incendio.

Para más información de nuestros productos remítase a myzone.airzoneusa.com

AZxxx5OUTPUTS

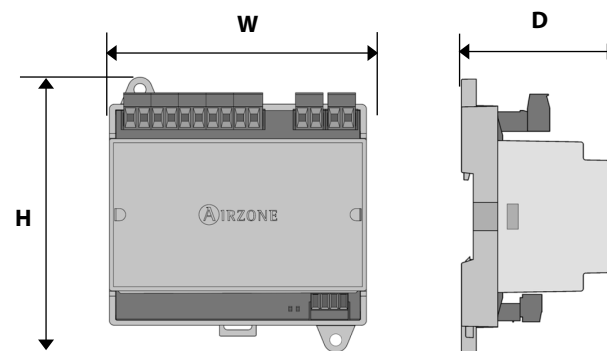
AIRZONE



EN FR ES

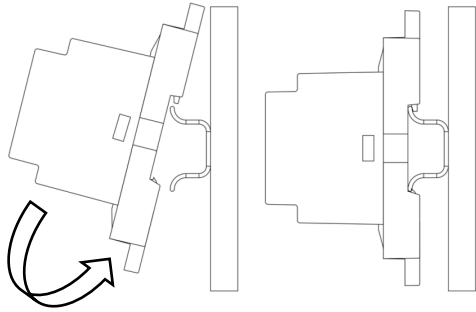
(EN) TECHNICAL SPECS / (FR) CARACTERISTIQUES TECHNIQUES / (ES) CARACTERÍSTICAS TÉCNICAS

Power supply and consumption / Alimentation et consommation Alimentación y consumo	
Type of power supply / Type d'alimentation / Tipo de alimentación	Vdc
	V max 12 V
	I max 160 mA
Stand-by consumption / Consommation Stand-by Consumo Stand-by	4 W
Connection and communications / Connexion et communications Conexión y comunicaciones	
Type of cable / Type de câble / Tipo de cable	Shielded twisted pair Torsadé et blindé Trenzado y apantallado
Communication wires / Fils de communications Hilos de comunicación	2 x 0,22 mm ² (AWG 23 – 2 wired)
Maximum distance / Distance maximum Distancia máxima	300 m (984 ft)
Activation relays / Relais d'activation / Relés de activación	
N° of outputs / Nombre de sorties / N° de salidas	7
	V max 24 V
	I max 1 A cos θ ($\theta > 0,6$)
Mechanical aspects / Aspects mécaniques / Aspectos mecánicos	
Assembly / Montage / Montaje	On DIN rail Sur rail DIN Sobre carril DIN
Dimensions / Dimensions / Dimensiones (WxHxD)	105x112x62.8 mm (4.1x4.4x2.5")
In DIN units / En unités DIN / En unidades DIN	6





(EN) ASSEMBLY / (FR) MONTAGE / (ES) MONTAJE



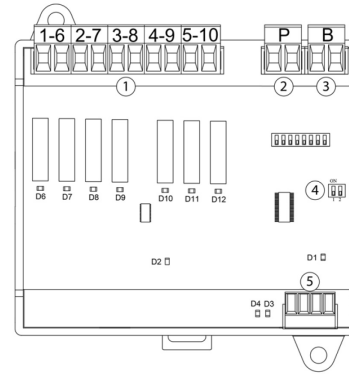
Note: To take the module away, pull the reed down to release it.

Note : Pour retirer et libérer le module, tirez la languette vers le bas.

Nota: Para retirar el módulo, tire de la lengüeta hacia abajo para liberarlo.



(EN) DEVICE ELEMENTS / (FR) ELEMENTS DU DISPOSITIF / (ES) ELEMENTOS DEL DISPOSITIVO



Meaning / Signification / Significado	
①	Zone control relays / Relais de contrôle des zones / Relés de zona
②	Pump control relay / Relais de contrôle de la pompe / Relés de bomba
③	Boiler control relay / Relais de contrôle de la chaudière / Relé de caldera
④	SW2
⑤	Airzone connection bus / Bus de connexion Airzone / Bus de conexión Airzone

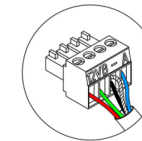
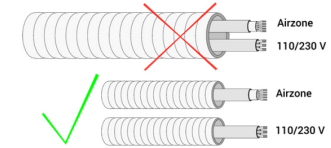
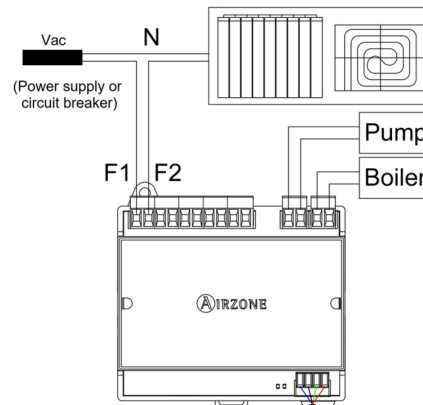


(EN) SELF-DIAGNOSIS / (FR) AUTODIAGNOSTIC (ES) AUTODIAGNÓSTICO

Meaning / Signification / Significado			
D1	Power supply Alimentation Alimentación	Steady Fixe Fijo	Red Rouge Rojo
D2	Module operating Activité del módulo Actividad del módulo	Blinking Clignotement Parpadeo	Green Vert Verde
D3	Data reception from Airzone connection bus Réception de données au bus de connexion Airzone Recepción de datos del bus de conexión Airzone	Blinking Clignotement Parpadeo	Green Vert Verde
D4	Data transmission from Airzone connection bus Transmission de données au bus de connexion Airzone Transmisión de datos del bus de conexión Airzone	Blinking Clignotement Parpadeo	Red Rouge Rojo
D6 ... D12	Leds of relay state Diodes LED d'état des relais Leds de estado de relés	Blinking Clignotement Parpadeo	Verde Green Verde



(EN) CONNECTION / (FR) CONNEXION / (ES) CONEXIÓN

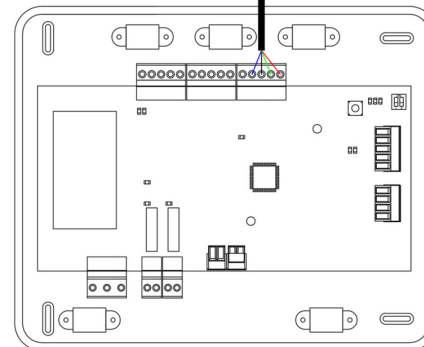


A	Blue	Bleu	Azul
-	Black	Noir	Negro
	Shield	Tresse de blindage	Malla
B	Green	Vert	Verde
12V	Red	Rouge	Rojo



(EN) CONFIGURATION / (FR) CONFIGURATION (ES) CONFIGURACIÓN

SW2	
	Zones 1-5 Zones 1-5 Zonas 1-5
	Zones 6-10 Zones 6-10 Zonas 6-10



(EN) Relays: 1 A @ 24VAC, dry contacts. If higher power is required for control, use external contactors of appropriate capabilities.

(FR) Relais : 1 A @ 24 Vac, contact sec. Si une puissance plus élevée est requise pour le contrôle, utilisez des contacteurs externes avec les spécifications appropriées

(ES) Relés: 1 A @ 24 Vac, contacto seco. Si se requiere mayor potencia para su control, utilice contactores externos con las especificaciones adecuadas.