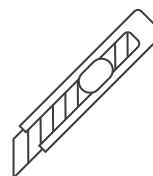
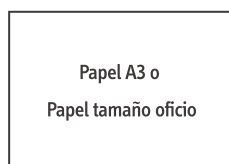


Materiales necesarios:

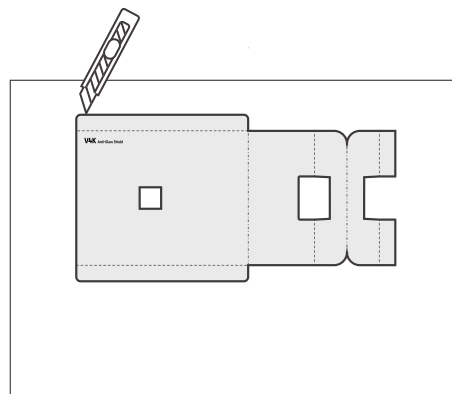
01. Papel de tamaño A3 u oficio de un gramaje de 200p
02. Navaja o cuchilla de afeitar
03. Nastro biadesivo o colla



Paso 1:

Imprima la plantilla directamente en el papel de gramaje 200p y córtela por las líneas continuas, incluyendo los dos orificios interiores.

Observación: Asegúrese de que la escala esté ajustada al 100 % antes de imprimir.

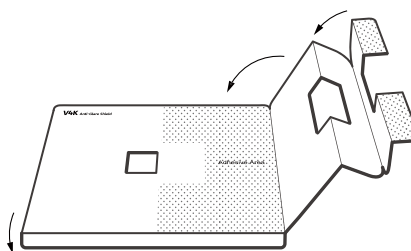
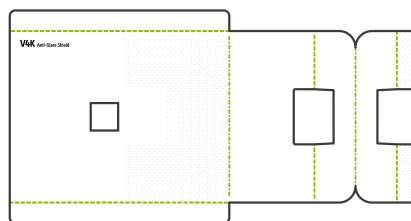


Paso 2:

Realice pliegues por encima de las 7 líneas discontinuas tal como se muestra en el diagrama.

Después de plegar, aplique cinta adhesiva de doble cara o pegamento a las zonas sombreadas marcadas como "Zona adhesiva" y asegúrese de mantenerlas en su lugar unos segundos para permitir que el adhesivo se adhiera adecuadamente.

Consejo: Usar un punzón o un objeto contundente con una regla para crear primero un pliegue a lo largo de las líneas discontinuas pueden hacer que el plegado sea un poco más fácil. También se recomienda realizar primero los pliegues antes de aplicar el adhesivo.



Paso 3:

Gire la cabeza 90° para acoplar la pantalla antideslumbrante tal como se muestra en el diagrama.

