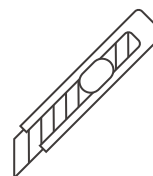
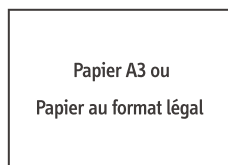


Matériaux nécessaires:

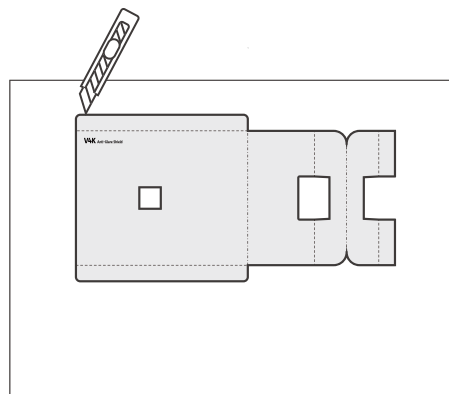
01. Papier A3 ou papier de qualité 200p au format légal
02. Couteau ou lame de rasoir
03. Ruban adhésif double face ou colle



Étape 1:

Imprimez le modèle directement sur le papier de qualité 200p et découpez le long des lignes, y compris les 2 trous à l'intérieur.

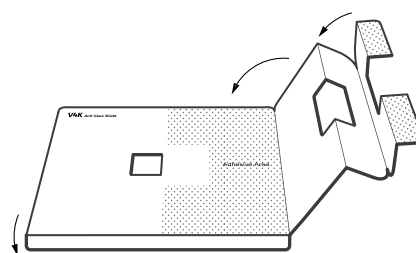
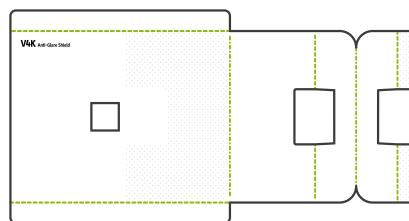
Remarque : assurez-vous que l'échelle est à 100% avant d'imprimer



Étape 2:

Faites des plis sur les 7 lignes pointillées comme l'indique le schéma. Après avoir plié, appliquez du ruban adhésif double face ou de la colle sur les zones ombrées « partie adhésive » et tenez bien pendant quelques secondes pour permettre au ruban adhésif de bien se fixer.

Astuce : servez-vous d'un stylo ou d'un objet contondant avec une règle pour faire d'abord un pli le long des lignes en pointillés afin de faciliter le pliage. Il est également recommandé de faire d'abord les plis avant d'appliquer le ruban adhésif.



Étape 3:

Tournez la tête de 90° pour fixer la protection anti-éblouissement comme l'indique le schéma.

