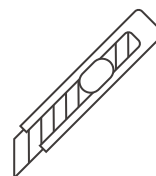
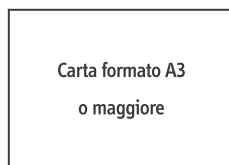


Materiali richiesti:

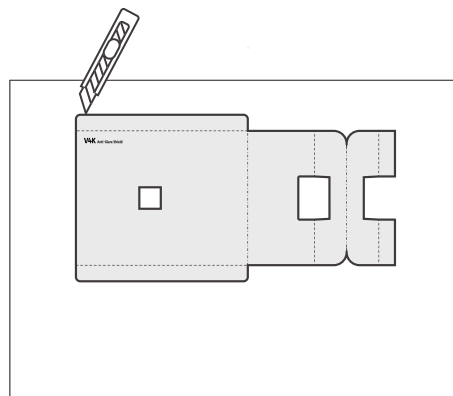
01. Cartoncino leggero formato A3 o maggiore
02. Taglierino o rasoio
03. Nastro biadesivo o colla



Passo 1:

Stampa il template direttamente sul cartoncino e ritaglia lungo le linee continue, ritaglia anche i due fori interni.

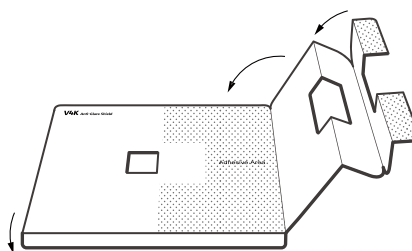
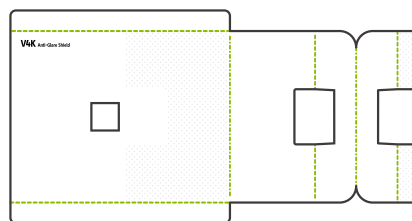
Nota: Assicurati che la scala sia settata su 100% prima di stampare



Passo 2:

Esegui delle pieghe lungo le linee tratteggiate come mostrato nel diagramma. Dopo avere piegato il cartoncino, applica del nastro biadesivo o della colla nelle zone più scure con la scritta "Incollare" e mantieni piegato per assicurare una sicura adesione.

Consiglio: Usare una penna o un oggetto arrotondato insieme ad un righello rende più semplice eseguire le piegature lungo le linee tratteggiate. Consigliamo di ripiegare la carta prima di apporre l'adesivo.



Passo 3:

Ruota la testina di 90° e attacca lo schermo anti-riflesso come mostrato nel diagramma.

